



Phoenix Zeppelin



2007

miesto / location

Železiarenská 96
Košice—Šaca

autori / architect

Paulíny Hovorka architekti
Branislav Hovorka, Martin Paulíny
Štefan Moravčík

www.pha.sk
www.stefanmoravcik.sk

Viacúčelová budova spoločnosti Phoenix Zeppelin je príkladom pozitívneho trendu, pri ktorom si mnohé podniky či podnikateľské prevádzky uvedomujú dôležitosť firemnej kultúry reprezentovanej aj pomocou komunikatívneho jazyka architektúry. V prípade košickej pobočky Phoenix Zeppelin ide o mimoriadne vydarené naplnenie stanovenej „nadstavby“ architektonic-

kého úsilia (ako aj o anticipáciu v našich pomeroch výnimočnej stavby centrály spoločnosti v Banskej Bystrici).

Budova, zamýšľaná ako prevádzka predaja, servisu a prenájmu stavebných strojov, sa nachádza v logickej lokalite industriálneho predmestia Košíc a svoju industriálnu podstatu vyjavuje použitou formou, ktorá aj napriek tomu, že patrí „ťaž-

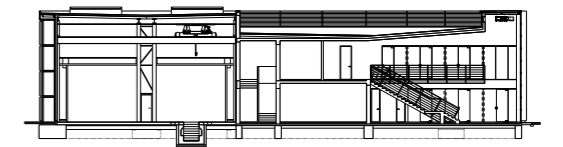
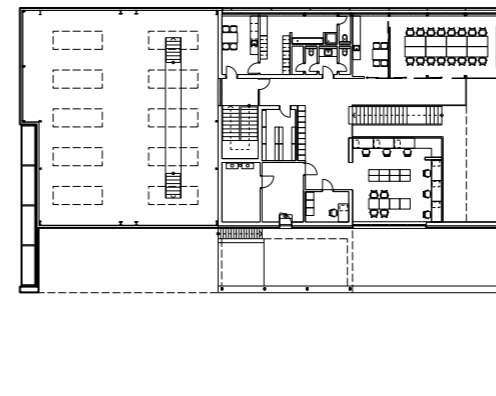
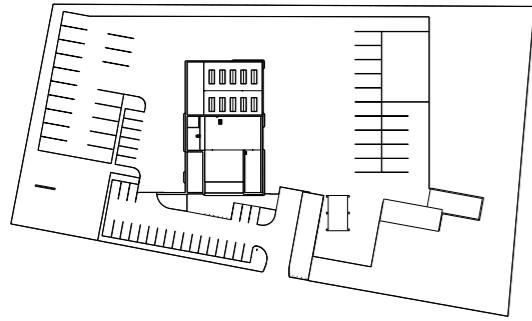
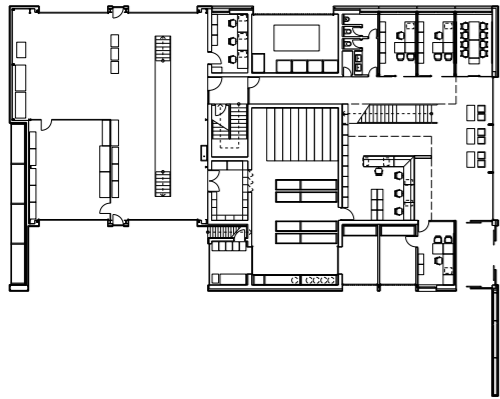
Phoenix Zeppelin multi-purpose company building is an example of a positive trend in increasing awareness of many companies and their branches about the importance of their company culture, represented among other things in the language of architecture. Phoenix Zeppelin branch in Kosice represents an extraordinarily successful fulfillment of this architectural “supplement” effort (as well as anticipation of the company headquarters in Banska Bystrica, which is unusual in our circumstances).

Intended as a branch focused on sales, service and leasing of heavy construction

equipment, the building is understandably located in the industrial zone on the periphery of Kosice and it acknowledges its industrial function in its form which, however, stands out in its compelling lightness and elegance in spite of its association with the “heavier” industry. The building is structured in a logical sequence of its respective business operations. It is defined by the rhythm of primary surfaces in balanced proportions as well as in the range of applied materials. Unexpected in the given context, the fascinating harmony of the exterior is developed further by its simple yet efficient interior arrangement.

šiemu“ priemyslu, vyniká efektívnu ľahkosťou a eleganciou. Stavba je členená jednotlivými prevádzkami (usporiadanými v logistickej hladkosti); definuje ju rytmus primárnych plôch vo vyvážených proporciách aj v skĺbenej materiállovej palete. Fascinujúcu harmóniu exteriéru (takú neočakávanú v danom kontexte) rozvíja jednoduchý, efektívne rozvrhnutý interiér.





Prvé slovenské vydanie / First Slovak edition

Vydali o.z. UzemnePlany.sk a o.z. just plug_in
v spolupráci s vydavateľstvom Slovart, s. r.o.

Zostavili / Edited by

Elena Alexy, Michal Burák, Katarína Trnovská

Text / Text

Elena Alexy, Katarína Trnovská, Michal Burák,
Dušan Burák, Michal Lalinský, Lukáš Šíp, Tomáš Bujna,
Pavol Mészáros, Robert Špaček, Zorán Vukoszávlyev

Grafická úprava / Graphic design

Tomáš Eisner

Editorka / Editor in charge

Katarína Trnovská

Titulkový font / Headline typography

Samuel Čarnoký

Preklad / Translation

Michal Lipka, Beata Havelská, Petra Havelská,
Jana Kublová, Katarína Stohlová

Jazyková redaktorka / Proof reader

Blažena Moravčíková

Fotografie / Photos

Jaris /28-79, 98-112, 114, 118-129,138-171, 178-185,194-197,
200,201,208-229,236-239,262-267,272,274-277, 284-289/

Atrium architekti /114,115,116,186/

Board-Mag /192,193/

Braňo Hovorka /92,94-97/

Branislav Ivan /264,268,270/

Alexander Jiroušek /198,202/

Pavol Jurčo /246,249/

Tomáš Manina /130,132-137,256,258,259,260/

Pavol Mészáros /233/

Jaroslav Murín /250,252,253,254/

OSA /278,280-283/

Lubo Stacho /86,88-91,188-191,204-207/

Ján Sekan /230,232-235/

Vladimir Yurkovic /80,82-85/

Tlač / Print

FINIDR, s.r.o. CZ

SÚČASNÁ CONTEMPORARY ARCHITEKTÚRA ARCHITECTURE NA VÝCHODE ON EAST SIDE

SLOVENSKA
OF SLOVAKIA

eastside
ARCHITECTURE

www.eastside.sk